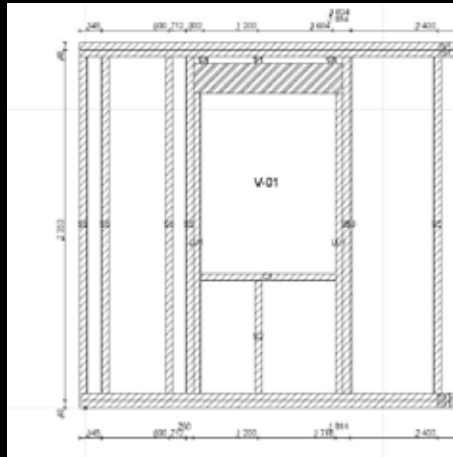
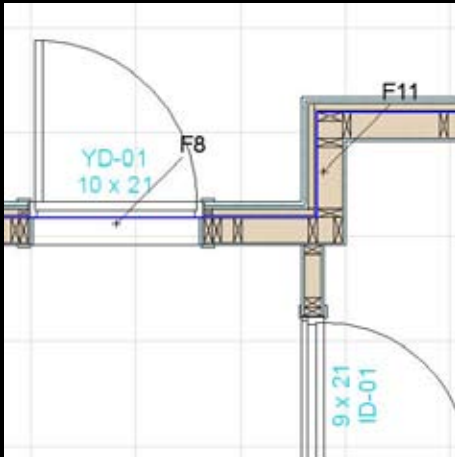


WALL FRAMING

Stenderverk og kapplister i ArchiCAD



Wall Framing-modulen til ArchiCAD forenkler mulighetene for å generere stykk- og kapplister direkte i prosjektet ditt. Wall Framing er en norsktilpasset add-on til ArchiCAD som gir deg mengdeinformasjon om veggens oppbygging i prosjektet. Dette vil spare deg for mye tid.



Vegg F8				
Dimensjoner				
Bunn sve	B51	48x148	90,0° / 90,0°	4,0 398
Løstet under	L01	48x148	90,0° / 90,0°	2,8 2014
Omramming	O1	48x198	90,0° / 90,0°	1,8 1306
Overdekning	O1	48x148	90,0° / 90,0°	2,0 48
Overdekning	O1	48 x 198	90,0° / 90,0°	1,8 1306
Stender	S1	48x148	90,0° / 90,0°	1,5 48
	S2	48x148	90,0° / 90,0°	1,5 48
	S3	48x148	90,0° / 90,0°	1,8 2257
	S4	48x148	90,0° / 90,0°	7,8 2257
Top sve	T01	48x148	90,0° / 90,0°	2,0 2016

Visning i 2D og 3D

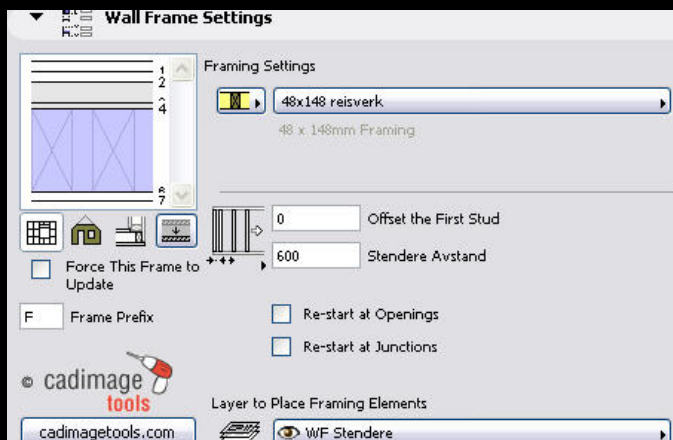
Wall Framing genererer stendere og evt. andre sjikt i vegg, slik at dette blir synlig både i 2D og 3D. Bygget prosjekteres ferdig med sjiktindelte vegger. I vegg har man på forhånd lagt inn den ønskede oppbyggingen på c/c stendere, spikerslag, plater, kledning, utlekting osv.

Oppriss

Detaljert oppriss blir automatisk målsatt. Målsetting kan redigeres på samme måte som ellers i ArchiCAD. Velg mellom senter eller kantutsatt målsetting. Hvert enkelt element får sin referanse som man finner igjen i kapplisten. Redigering kan gjøres direkte i opprisset og modellen oppdateres automatisk.

Kapplister

Kapplisten kommer frem i opprisset. Den inneholder informasjon om dimensjon, kappvinkler, antall og lengde. Totale lengder for hver dimensjon kommer også frem. Kapplistene kan eksporteres til en txt-fil for videre bearbeidelse til anbudsunderlag eller til en kappemaskin.



Definisjoner og oppbygging

Veggene defineres med forskjellig oppbygging avhengig av hva slags type vegg det er og hva man ønsker å se i vegg. Det er mulig å definere alle sjikt, fra innvendig kledning til utvendig utlekting og panel. Via Composites velger man ønsket vegg og får tilgang til menyen Wall Frame Settings. Hjørneløsninger, overdekning, understøttelse, sviller, spikerslag, stendere, kubbinger, plater/kledning og utlekting innvendig og utvendig: **Alt kan stilles inn etter din standard.**



Roofmaker, trussmaker og bjelkeverktøy

Med nyttige tidsbesparende funksjoner som allerede ligger i ArchiCAD, kan man gjøre modellen komplett fra dekke på grunn og bjelke-lag til takstoler og sperrer. Med de innebygde skjemaene kan man få ut verdifull informasjon om også disse delene av bygget.

Dette gir en solid kvalitetssikring og en visualiserende og enklere måte å kontrollere bærekonstruksjonen i bygget på.