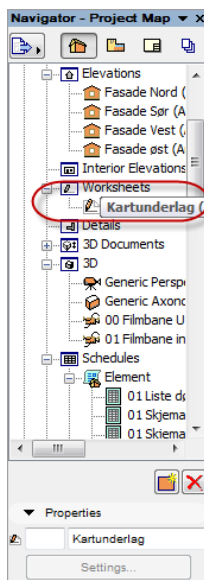


## ARCHICAD – TIPS & TRIKS

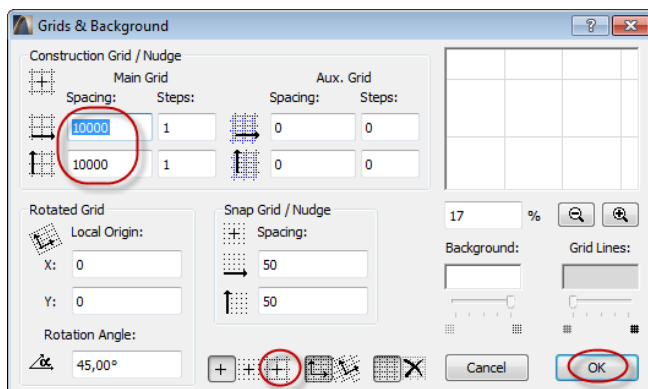
### Origoplassering i BIM prosjekter

I prosjekter hvor man samarbeider via openBIM og IFC, er det spesielt viktig å bruke ett felles lokalt origo plasseringen av origo bør avtales så tidlig som mulig i prosjekteringsgruppen, og før man starter å utveksle IFC filer mellom de forskjellige fag. Er ikke de andre fag involvert på gitt stadium, bør arkitekt ta stilling til dette selv.

1. Opprett et Worksheet som kartet legges inn på.

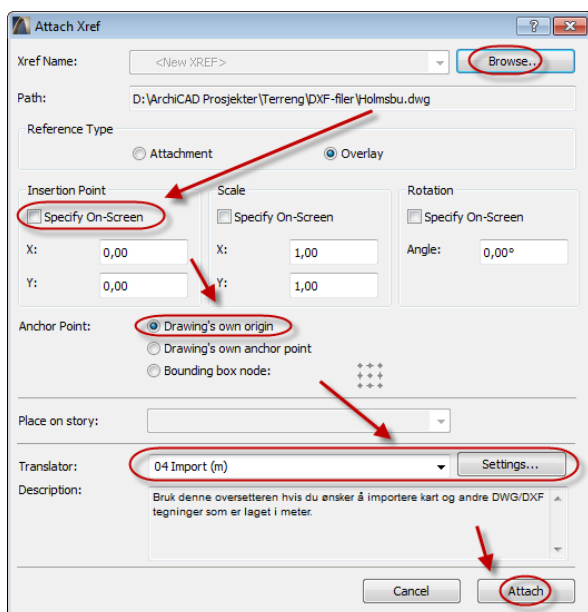


2. Mens man står i Worksheet, still inn rutenettet til 10 meter under Grids & Background

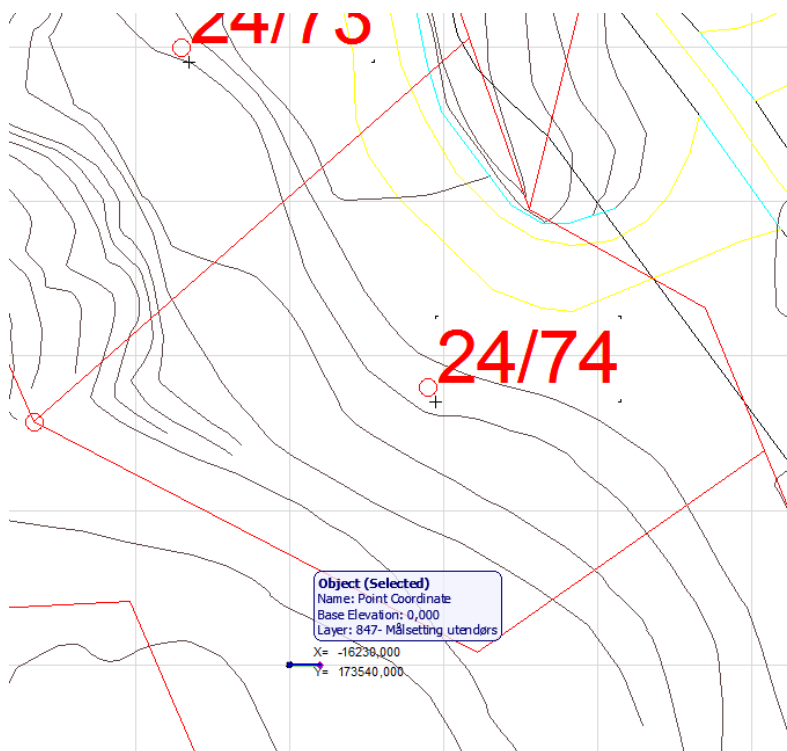


3. Slå på Grid Snap

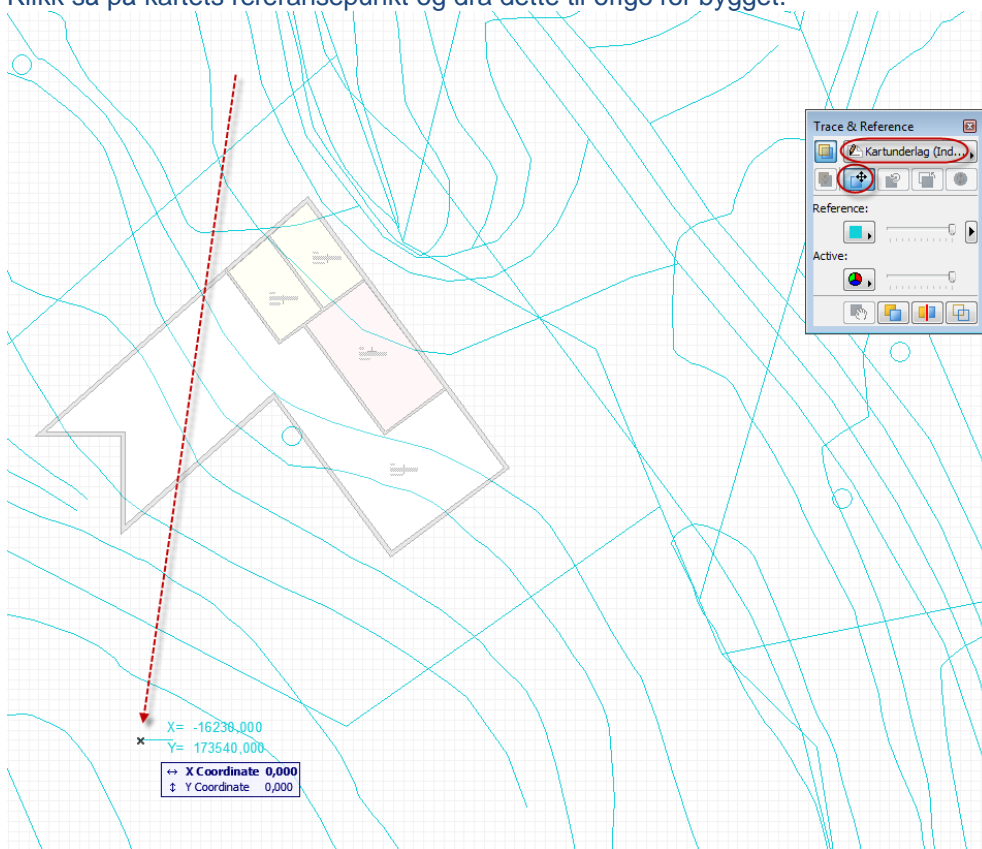
4. Ta inn kartet ved hjelp av Attach Xref, velg Overlay og under Insertion Point skal Specify On-Screen være av. Pass på at det brukes en DWG-oversetter som er i meter, da de fleste kart er det.



5. Etter at kartet er plassert, ha Grid Snap aktivert og finn et punkt litt SV for det området bygget skal plasseres. Sett ut et Hotspot og/eller objektet Point Coordinate (i det internasjonale biblioteket under 1.7 2D Elements>Marker Symbols). Referansepunktet vil nå bli XY-koordinater som senere er enkelt å håndtere i f.eks. Navis Works.



6. Gå til 1. etasje, slå av Grid Snap.
7. Aktiver Trace & Reference og velg Worksheet for kart som referanse. Bruk Fit in Window slik at både kartet og bygget vises. Zoom inn på referansepunktet i kartet og velg Drag Reference. Klikk så på kartets referansepunkt og dra dette til origo for bygget.



Man kan med fordel plassere f.eks. en rund søyle med senter i origo, eller en trekant for hvert fag, som til slutt samlet danner en firkant med senter i origo. Skal eksempel prosjektet plasseres i riktige koordinater i f.eks. Navis Works, vet man nå at det som vises som XY=0 i IFC-filen er X=16230 og Y= 173540 i sant koordinat.